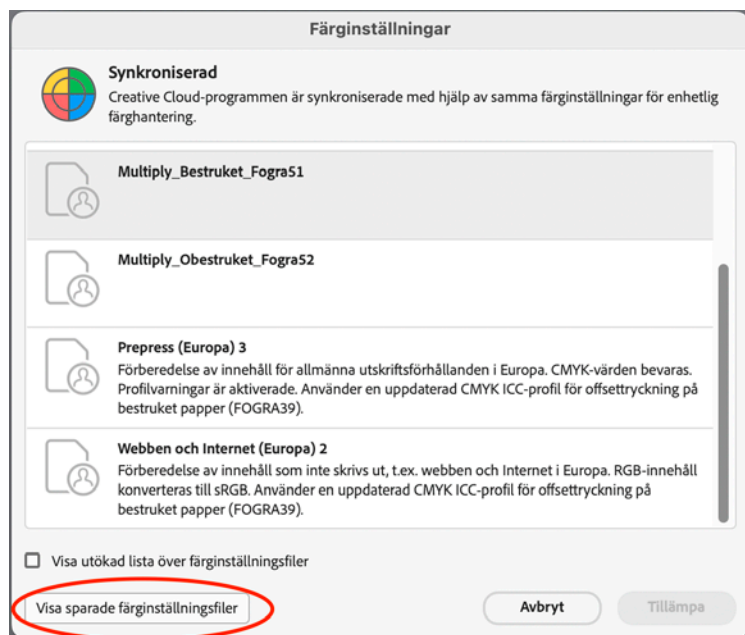




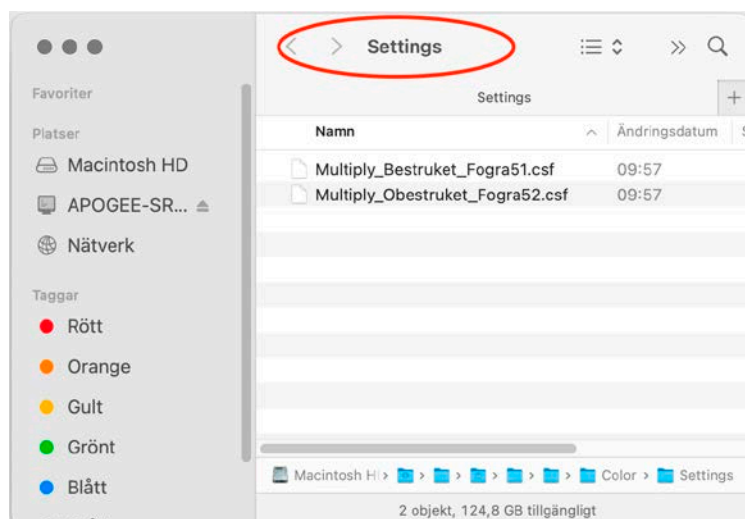
MULTIPLY
MULTIPLY
MULTIPLY
MULTIPLY
MULTIPLY
MULTIPLY
MULTIPLY
MULTIPLY
MULTIPLY
MULTIPLY
MULTIPLY

Färginställningar i Adobe

För att få rätt färginställningar i Adobe är det enklast att läsa in våra CSF-filer (se bifogade filer). När du laddat ner filerna till din dator öppnar du Adobe Bridge. I menyn "Redigera" väljer du "Färginställningar"



Klicka på knappen "Visa sparade färginställningsfiler". Nu öppnas ett fönster som heter "Settings". Dra in CSF-filerna till fönstret och stäng det. Den färginställning som sedan väljs i fönstret "Färginställningar" aktiveras i alla Adobeprogram.



Om det ej fungerar när du installerat profiler enligt vår lathund så prova att lägga in dem manuellt.

Profiler i Mac

1. ICC-profilerna ska ligga i Bibliotek/Colorsync/Profiles/Recommended
2. CSF-filen ska ligga i: Bibliotek/Application/Support/Adobe/Color/Settings
3. Joboptions ska ligga i : Bibliotek/Applications/Support/ Adobe/Adobe PDF/ Settings

Profiler i PC

1. Högerklicka på icc-filen och välj installera. När du lagt dit filen så startar du om InDesign.
2. Läs in färginställningarna i InDesign. Öppna InDesign igen och menyn Redigera/Färginställningar och välj läs in CSF filen.

Se till att vår färginställning blir vald i dropplisten och klicka på Spara. Då bör den automatiskt hitta mappen settings på din dator.

PC (Windows7/Windows 10): C:\DittAnvändarnamn\AppData\Roaming\Adobe\Color\Settings

När du gjort detta så kommer du att få upp dialogrutor när du senare öppnar ditt dokument som säger att färginställningarna i ditt dokument skiljer sig ifrån de du nu just ställt in.

Skapa en pdf med rätt profil

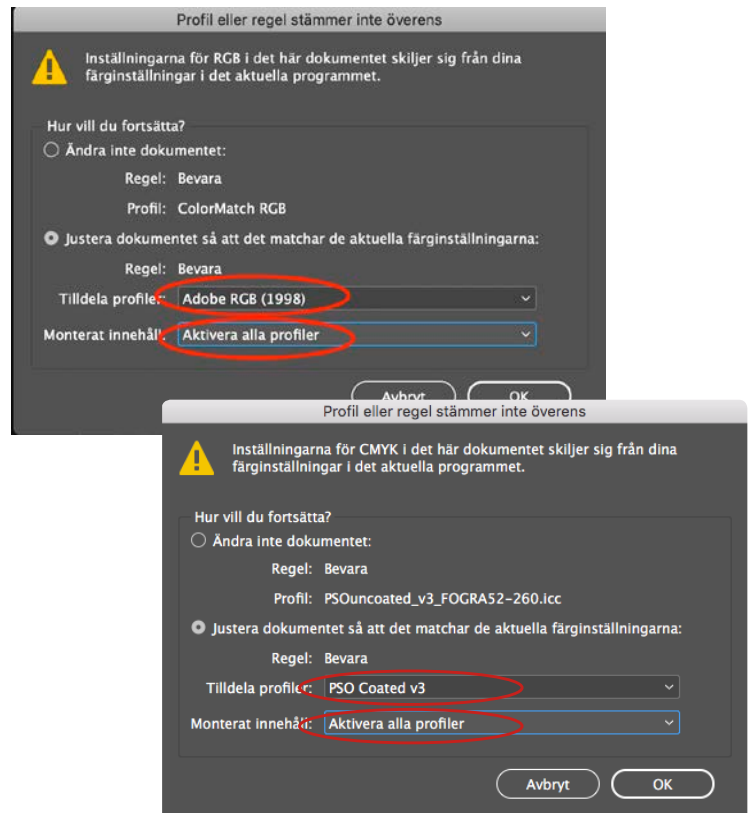
Så här gör du

Om du har installerat våra CSF-filer och har rätt färginställning vald behöver du inte konvertera (cmyka) bilderna innan du monterar dem i Indesign.

Undvik att inkludera ICC-profilen när du sparar en fil i .ai-format i Illustrator om du inte har för avsikt att den ska konverteras.

Öppna dokumentet. Öppna Bridge och kontrollera att du tillämpat rätt profil beroende på pappersval. (Se "Färginställningar i Adobe" om du inte lagt in vår profil)

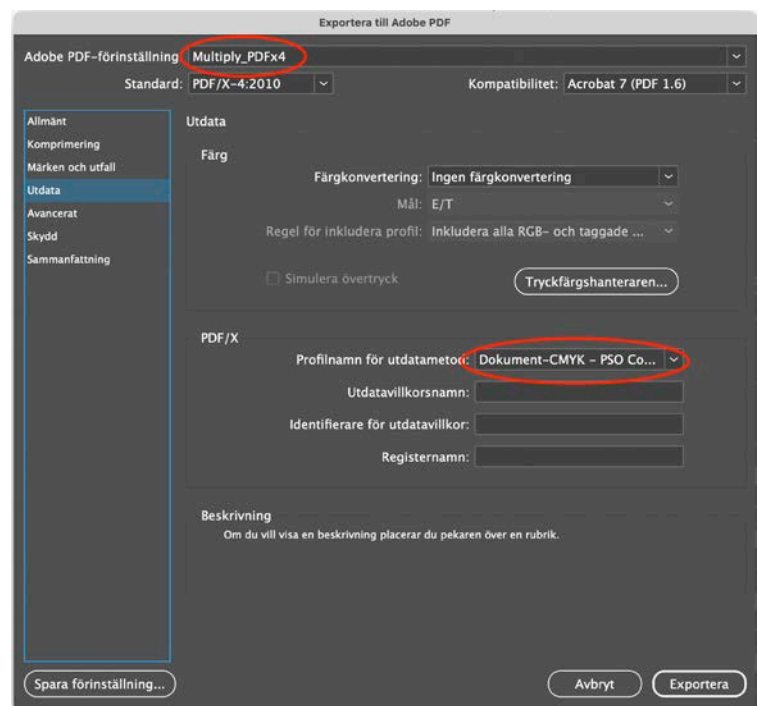
Om du skapar ett nytt dokument kommer det att sparas med den färginställningen. Har du redan skapat ditt dokument utan vår profil så kommer du få en varning att RGB och CMYK- inställningarna inte stämmer. Välj då att Justera dokumentet genom att välja Aktivera alla profiler.



Exportera pdf

Välj Exportera under Arkiv. Se till att du valt Adobe PDF (utskrift) som format innan du klickar på OK.

Välj vår jobboption (Multiply_PDFx4) i fältet för Adobe PDF-förinställning. För att du ska få möjlighet att välja den måste du först läsa in den i InDesign.
(Arkiv/Adobe PDF-förinställningar/Definiera...)
Välj läs in och välj filen "Multiply_PDFx4".



Kontrollera att inställningarna i utdata är ok. I rutan för färgkonvertering ska det stå "Ingen färgkonvertering" och i mål ska det stå "Dokument-CMYK-PSO..." beroende på om det är bestruket eller obestruket papper.

Exportera
Färdigt!
Titta igenom din pdf.

Tänk på!
Utfallet ska vara 3 mm.
Bilderna ska helst vara 300 ppi i upplösning.

Om du vill skicka ett
öppet dokument

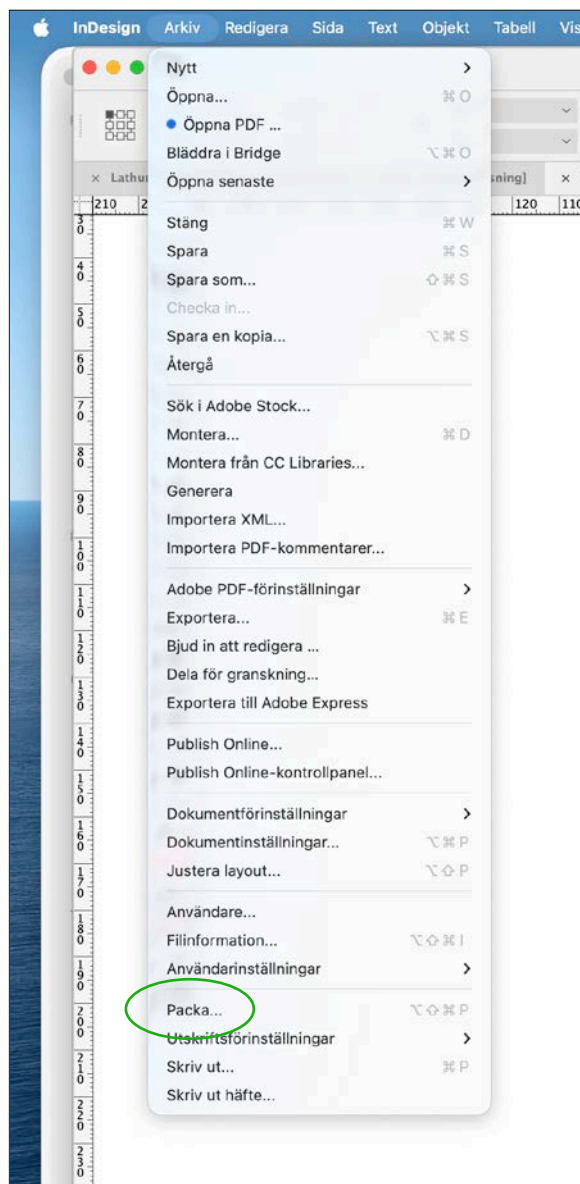
För att vara säker på att tryckeriet får alla filer och
typsnitt som ingår i dokumentet.

Se till att alla länkar är hela och att typsnitten är
aktiverade.

Välj "Packa" under arkivmenyn.

Den skapade mappen kommer att innehålla allt som
ingår i dokumentet.

Zippa mappen och skicka till oss.



Färginställningar i Photoshop

Öppna Bridge och kontrollera att du tillämpat rätt profil beroende på pappersval. (Se "Färginställningar i Adobe" ifall du inte lagt in vår profil)

